

Duna vízgyűjtő magyarországi része

Alsó-Duna nyílt árteres szakaszainak 0.1%-os vízmélység térképe

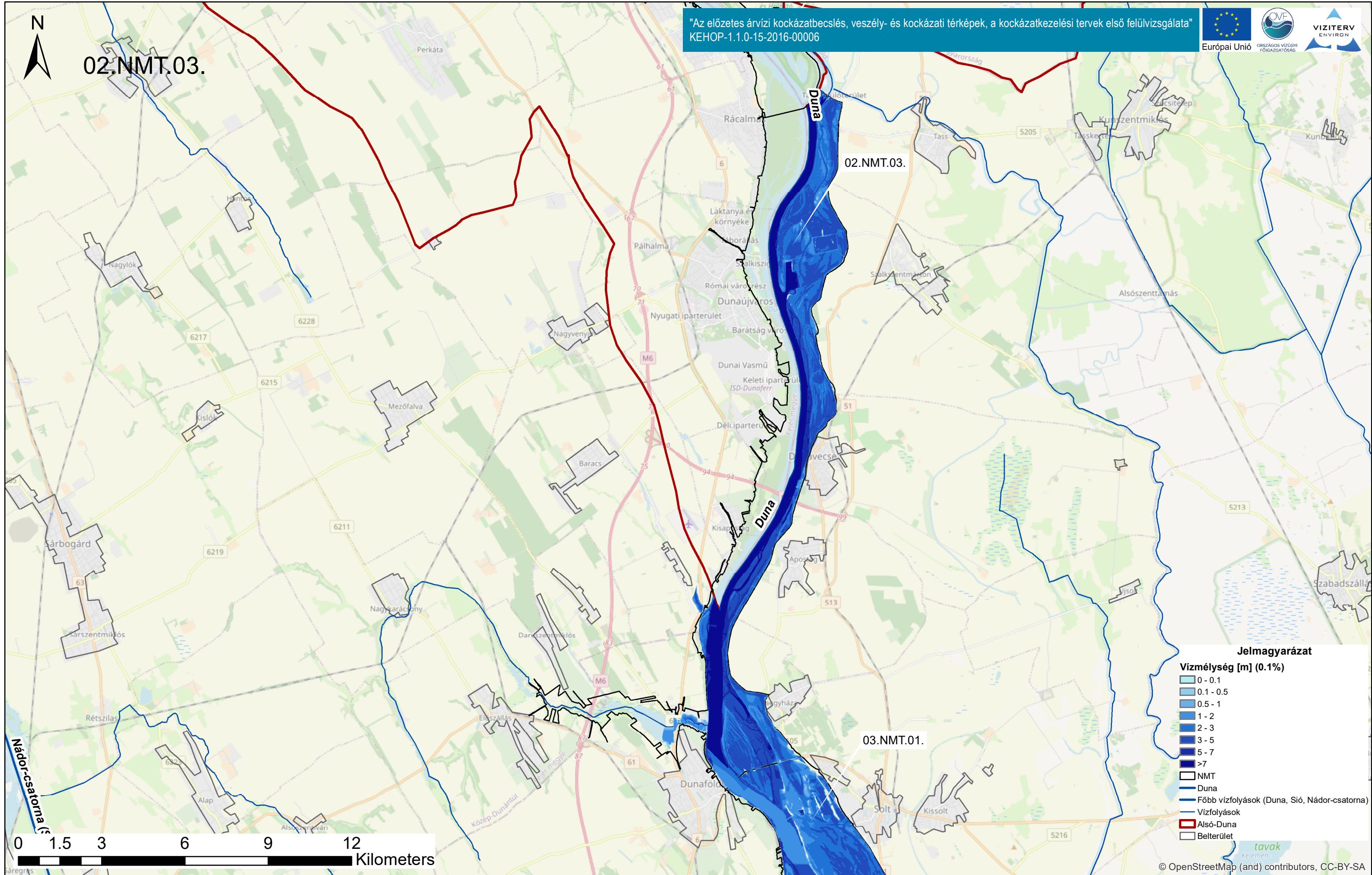
ÁKK tervezési egység: Alsó-Duna

A térkép a 0.1%-os valószínűséghez tartozó elöntés kiterjedését mutatja a nyílt árterrel rendelkező NMT szakaszokon.



02.NMT.03.

"Az előzetes árvízi kockázatbecslés, veszély- és kockázati térképek, a kockázatkezelési tervek első felülvizsgálata"
KEHOP-1.1.0-15-2016-00006

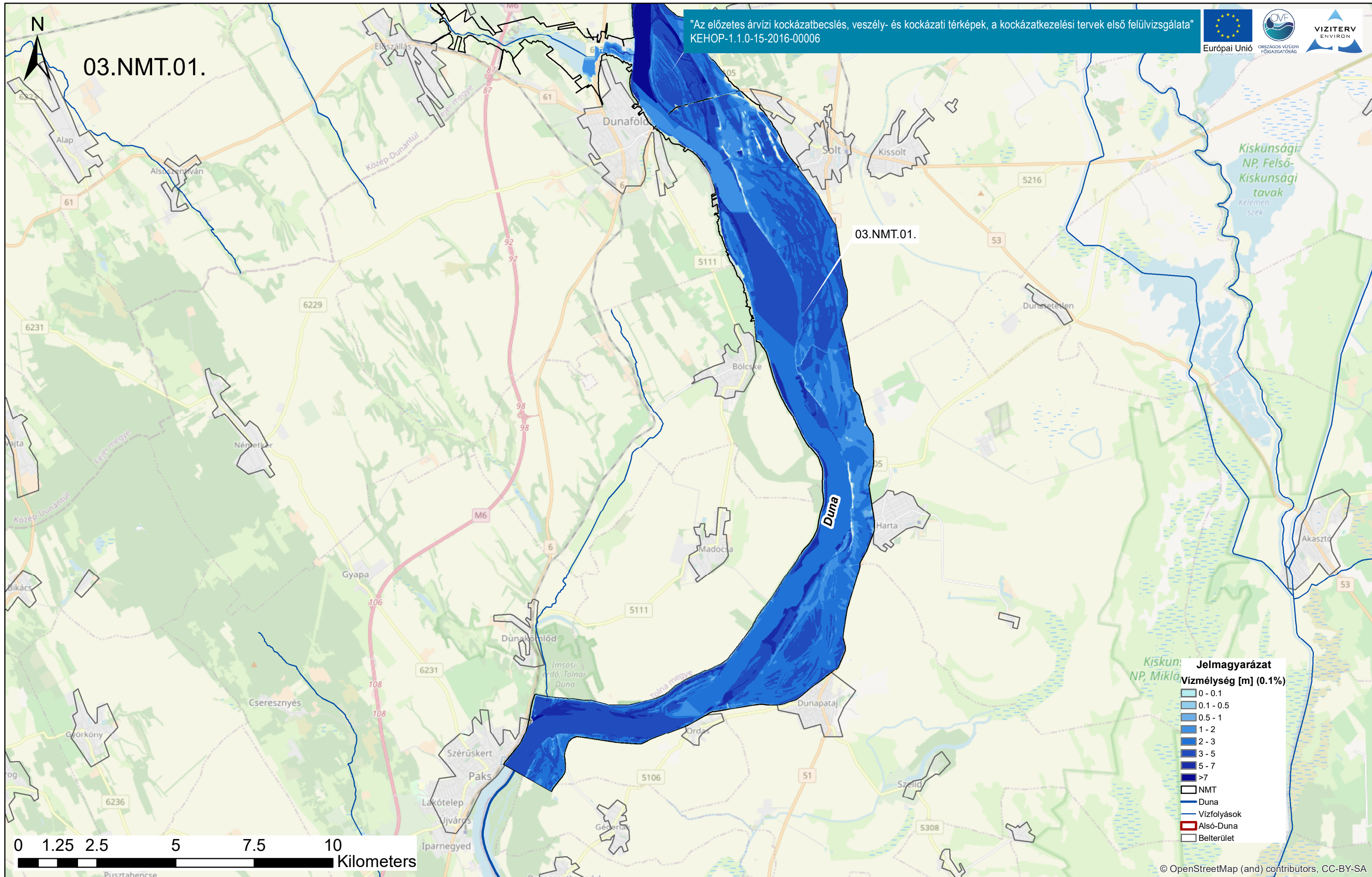


Duna vízgyűjtő magyarországi része

Alsó-Duna nyílt árteres szakaszainak 0.1%-os vízmélység térképe

ÁKK tervezési egység: Alsó-Duna

A térkép a 0.1%-os valószínűséghez tartozó elöntés kiterjedését mutatja a nyílt árterrel rendelkező NMT szakaszokon.

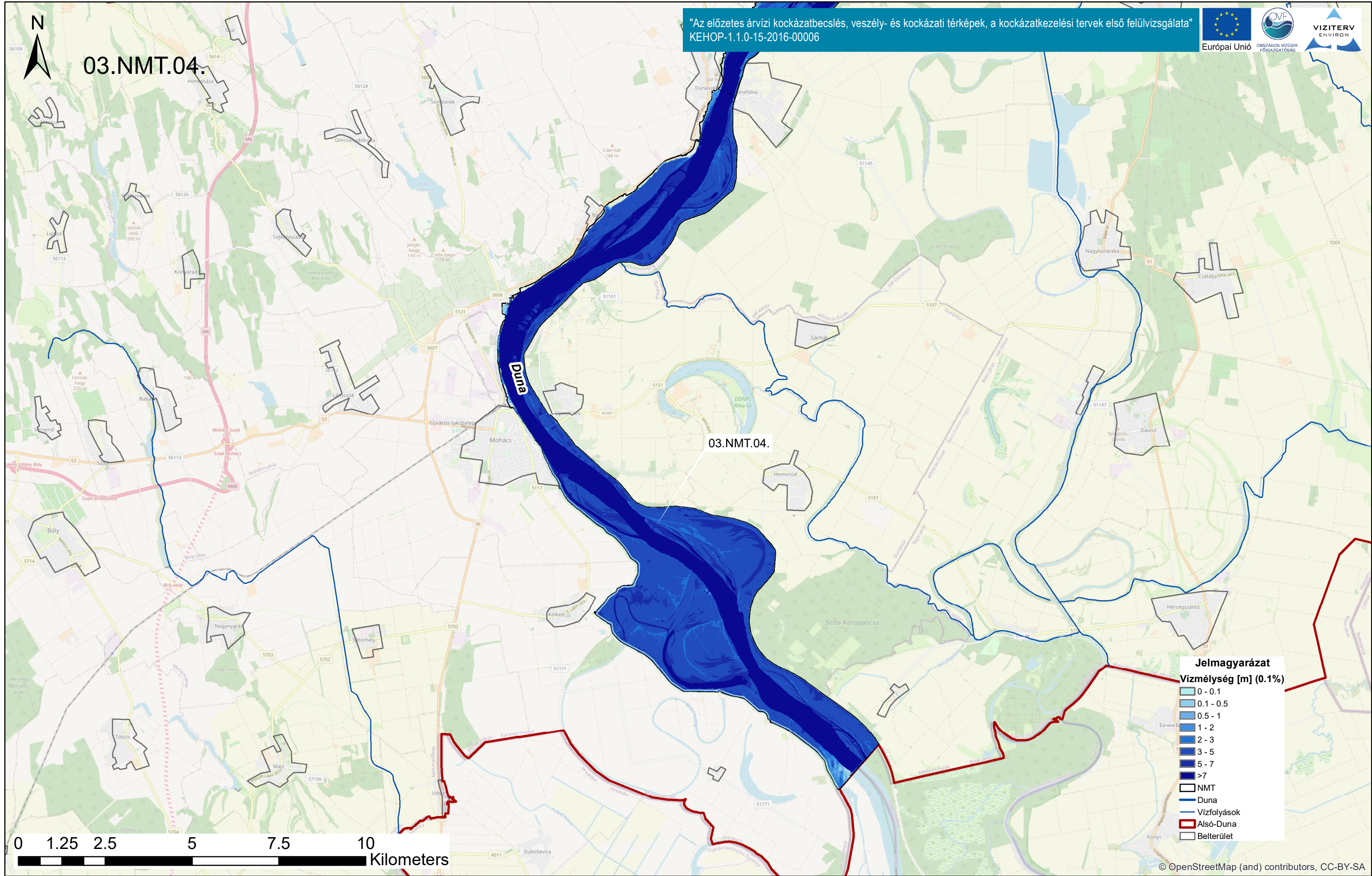


Duna vízgyűjtő magyarországi része

Alsó-Duna nyílt árteres szakaszainak 0.1%-os vízmélység térképe

ÁKK tervezési egység: Alsó-Duna

A térkép a 0.1%-os valószínűséghez tartozó elöntés kiterjedését mutatja a nyílt árterrel rendelkező NMT szakaszokon.

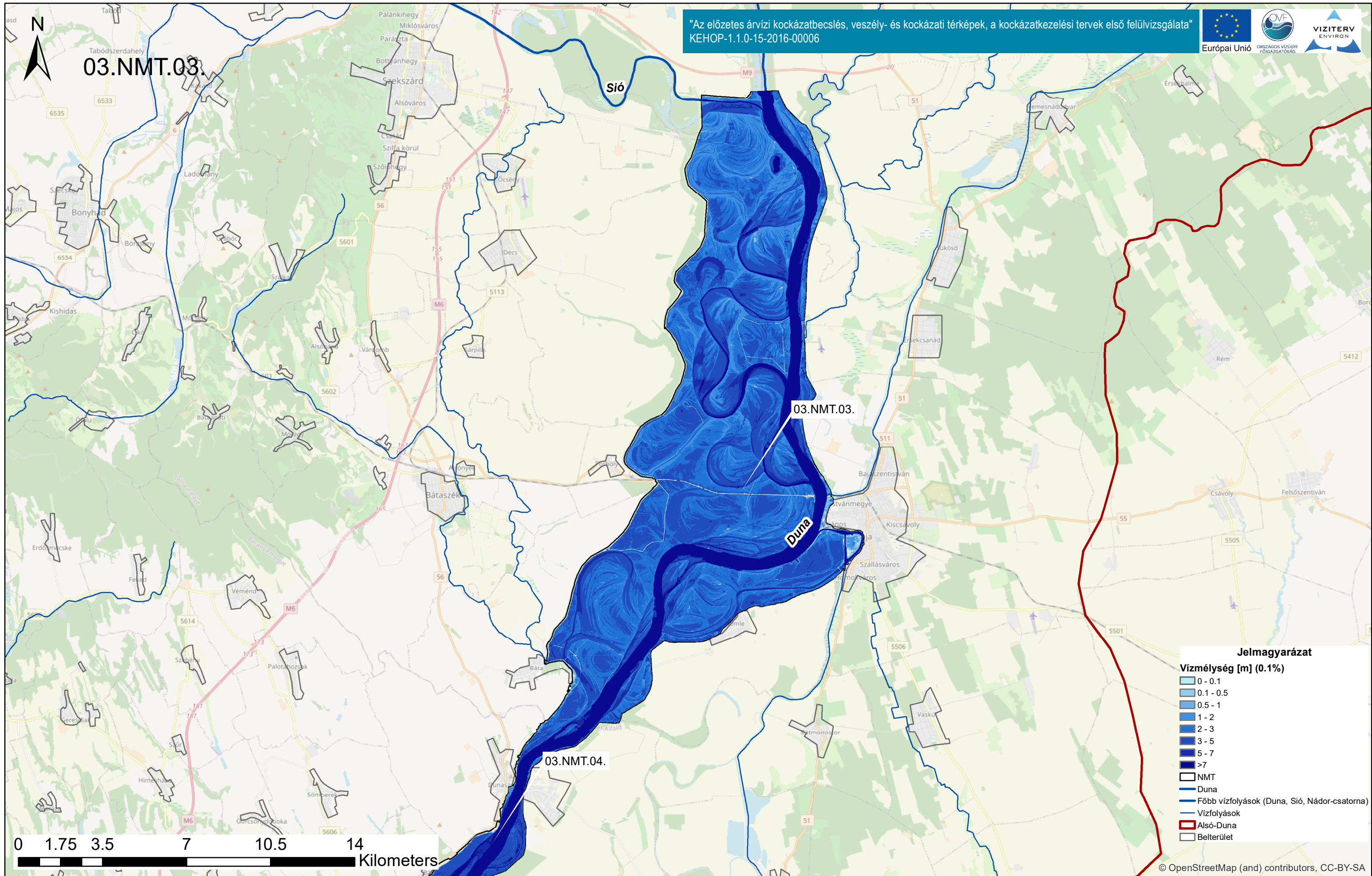


Duna vízgyűjtő magyarországi része

Alsó-Duna nyílt árteres szakaszainak 0.1%-os vízmélység térképe

ÁKK tervezési egység: Alsó-Duna

A térkép a 0.1%-os valószínűséghez tartozó elöntés kiterjedését mutatja a nyílt árterrel rendelkező NMT szakaszokon.



Duna vízgyűjtő magyarországi része

Alsó-Duna nyílt árteres szakaszainak 0.1%-os vízmélység térképe

ÁKK tervezési egység: Alsó-Duna

A térkép a 0.1%-os valószínűséghez tartozó elöntés kiterjedését mutatja a nyílt árterrel rendelkező NMT szakaszokon.